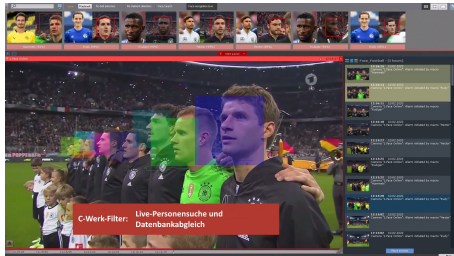


GD-CW-AU-CAM

C-WERK Ultra Kameralizenz

6765540

GRUNDIG



- Erweiterung um einen Kamerakanal
- herstellerunabhängig
- Client/Server Architektur
- innovative Auswertung
- Videoanalysefunktionen
- interaktives Alarm & Ereignismanagement
- Oberfläche anpassbar
- Speicherverwaltung
- unbegrenzte Kanäle in C-Werk-Domain
- Zeit-Komprimierte Wiedergabe
- erweiterte Archivsuche integriert
- Multi-Domain-Überwachung
- Datenreplizierung, Failover, Videowandsteuerung
- Empfang von Ereignissen z.B. POS (optional)

TECHNISCHES DATENBLATT

Funktionen	Automatische Erkennung angeschlossener Geräte im Netzwerk. Unterstützt die Intel QuickSync-Dekodierung Echtzeitüberwachung, synchrone Wiedergabe von Videoaufzeichnungen von mehreren Kameras, Wiedergabe über Timeline, schnell, langsam, vorwärts und rückwärts
Monitore	Anzahl durch C-Werk unbegrenzt
Video Exportformat	JPG, PDF, MKV, AVI, EXE
Kanäle	1
Anzeigeteilung	Vollbild oder Mehrfachbild, Fisheye Kamera Entzerrung, Zeitrafferkompression,
Anzahl Clients	unbegrenzt
Alarmauslösung	Eine Vielzahl von internen oder externen Ereignissen können Aktionen auslösen wie z.B. Alarmkontakte, Bewegungserkennung, Bildanalyse Parameter, erkannte Gesichter und Kennzeichen, Metadaten von Kameras oder angeschlossenen Systemen wie Kassen, Zutrittsko
Alarmaktionen	Ereignisassistent mit Einstellmöglichkeit für nahezu unbegrenzte Reaktionsmöglichkeiten und Makros beim Auftreten von Ereignissen. Beispielweise: Aufzeichnung starten (kontinuierlich, Alarm, Voralarm), Alarmkontaktrelais schalten, Positionsanfahrt eines P
Anzahl Kameras	unbegrenzt erweiterbar
Suchmodi	Objektgröße, Objektbewegungsrichtung, Objektfarbe, Daumenkino, Datum, Zeit, Ereignis, Alarm, Bewegung, Gesicht, Kennzeichen. Suche einzelner oder mehrerer Kameraaufzeichnungen.

C-Werk ist eine Video Management-Software (VMS) der nächsten Generation. Dank hochinteressanter Innovationen bietet die C-Werk Plattform ein ganz neues Niveau an Leistungsfähigkeit, Zuverlässigkeit, Effizienz, Funktionalität, Anpassbarkeit und Bedienerfreundlichkeit.

GD-CW-AU-CAM

C-WERK Ultra Kameralizenz

6765540

Die C-Werk Management-Software (Ultra) ist **lauffähig ab der ersten Kameralizenz**. Die Lizenz GD-CW-AU-CAM dient zur Erweiterung um je eine Kamera für die Ultra-Version der C-Werk Management-Software. Diese Variante von C-Werk unterstützt alle Programm-Features, wenige davon sind optional. Die Forensische Suche ist in dieser Version bereits enthalten.

Videoüberwachungssysteme auf C-Werk Basis sind unbegrenzt erweiterbar. Es gibt keine Einschränkungen hinsichtlich der Anzahl der Videosever, Workstations oder Kameras, abhängig von den Lizenzmodellen (Viewer, Essential, Pro, Premium, Ultra).

C-Werk funktioniert auch problemlos mit anderen Geräten und Systemen. Es werden mehr als 10.000 unterschiedliche IP-Kamera-Modelle unterstützt sowie Fernzugriff von mobilen Geräten und via Webschnittstelle. Sicherheitsanforderungen von umfangreichen verteilten Installationen bis hinunter zu den kleinsten Objekten lassen sich mit der Videoüberwachungssoftware C-Werk wirksam erfüllen.

Die Ultra verfügt über alle Merkmale der Premium und zusätzlich über:

- Ähnlichkeitssuche - automatische Suche anhand eines Bildes nach ähnlich gekleideten Personen
- Offline Bildanalyse

GD-CW-AU-CAM

C-WERK Ultra Kameralizenz

6765540

C-WERK®

Lizenzen

Pos	PRO	PREMIUM	ULTRA
1	Anzahl Kameras (max.)	unbegrenzt	unbegrenzt
2	Anzahl Server	30	unbegrenzt
3	Thumbnail Bildsuche	✓	✓
4	Alarmbildsuche	✓	✓
5	Lesezeichen (mit Textsuche)	✓	✓
6	3D Lageplan	✓	✓
7	Web Browser Client	✓	✓
8	IOS & Android Apps	✓	✓
9	C-WERK Cloud Service	✓	✓
10	Fisheye Entzerrung	✓	✓
11	Externe Bildanalyse (Kamera Metadaten)	✓	✓
12	Blue Stream (Bild Rekrompression)	✓	✓
13	H.265	✓	✓
14	ONVIF Profile G, S, T	✓	✓
15	Externer Bildspeicher (nur Auslesen von SD Karte oder HDD)	✓	✓
16	Ereignismakros	✓	✓
17	Software updates kostenfrei	✓	✓
18	Systemübergreifender Client	✓	✓
19	Zeitraffer	✓	✓
20	Datenreplizierung	-	✓
21	Videowand	-	✓
22	LDAP Service	-	✓
23	Kopieren Geräte- Bildspeicher	-	✓
24	Failover	-	✓
Ereignissteuerung und Erweiterungsmodule			
25	Echtzeitanalyse (Situationsanalyse)	✓	✓
26	C-WERK Data Reporte	✓	✓
27	Gesichtserkennung	optional (GD-CW-AP-IFS)	✓
28	Erkennung Gesichtsmaske	optional (GD-CW-AP-IFS)	✓
29	Kennzeichenerkennung	optional (GD-CW-AP-IFS)	✓
30	Branderkennung	optional (GD-CW-AP-IFS)	✓
31	Rauchererkennung	optional (GD-CW-AP-IFS)	✓
32	KI Personen/Fahrzeugeterkennung	optional (GD-CW-AP-IFS)	✓
33	Retail Pack (Personenzähler, Warteschlange, Wärmekarte)	optional (GD-CW-AP-IFS)	✓
34	Forensische Suche	optional (GD-CW-AP-IFS)	✓
35	Markieren & Verfolgen	optional (GD-CW-AP-IFS)	✓
36	Kennzeichensuche	optional (GD-CW-AP-IFS)	✓
37	Gesichtssuche	optional (GD-CW-AP-IFS)	✓
38	Kameraübergreifende Suche	-	✓
39	Offline Analyse	-	✓
40	Ähnlichkeitssuche	-	optional (GD-CW-AT-SIM)
41	Echtzeit Kennzeichenerkennung 6 B/s	optional (GD-CW-AP-LPS)	optional (GD-CW-AT-LPS)
42	Echtzeit Kennzeichenerkennung 25 B/s	optional (GD-CW-AP-LPF)	optional (GD-CW-AT-LPF)
43	Echtzeit Gesichtserkennung	optional (GD-CW-AP-FRT)	optional (GD-CW-AT-FRT)
44	Verhaltensanalyse	optional (GD-CW-AP-HBA)	optional (GD-CW-AT-HBA)
45	Erkennung persönliche Schutzausrüstung	optional (GD-CW-AP-PPE)	optional (GD-CW-AT-PPE)
46	Wasserstanderkennung	optional (GD-CW-AP-WLD)	optional (GD-CW-AT-WLD)
47	Neuronaler Zähler	-	optional (GD-CW-AT-AINC)
48	Verwaltung externer Ereignisse (Alarm E/A, POS, Zutritt, etc.)	optional (GD-CW-AP-SRC)	optional (GD-CW-AT-SRC)