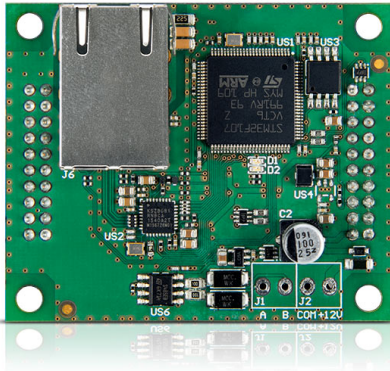


GSM-X-ETH

Ethernetmodul für GSM-X LTE

2040185

Satel



- Zusammenarbeit mit dem Kommunikationsmodul GSM-X LTE
- Bedienung eines zusätzlichen Kommunikationskanals - dem Ethernet



Geeignet für	GSM-X
Stromaufnahme	25 mA
Betriebstemperatur	-10 °C bis +55 °C
Abmessungen	61 x 51 mm
Gewicht	50 g
Umweltklasse gem. EN50130-5	II

GSM-X-ETH ist ein Gerät zur Erweiterung der Kommunikationsoptionen des universellen Moduls GSM-X über das Ethernet. Die Benutzung dieses Kanals kann parallel zur GPRS-Übertragung erfolgen oder eine Alternative dazu sein. Verfügbar ist eine Konfiguration von Prioritäten, die einzelne Wege für konkrete Funktionen nutzt. Diese Option ermöglicht eine optimale Anpassung der Einstellungen des GSM-X-Moduls an die Erfordernisse eines konkreten Systems.

In Verbindung mit den SATEL-Zentralen INTEGRA und VERSA kann dieses Modul **nicht** die Funktion des ETHM-1 Plus übernehmen.